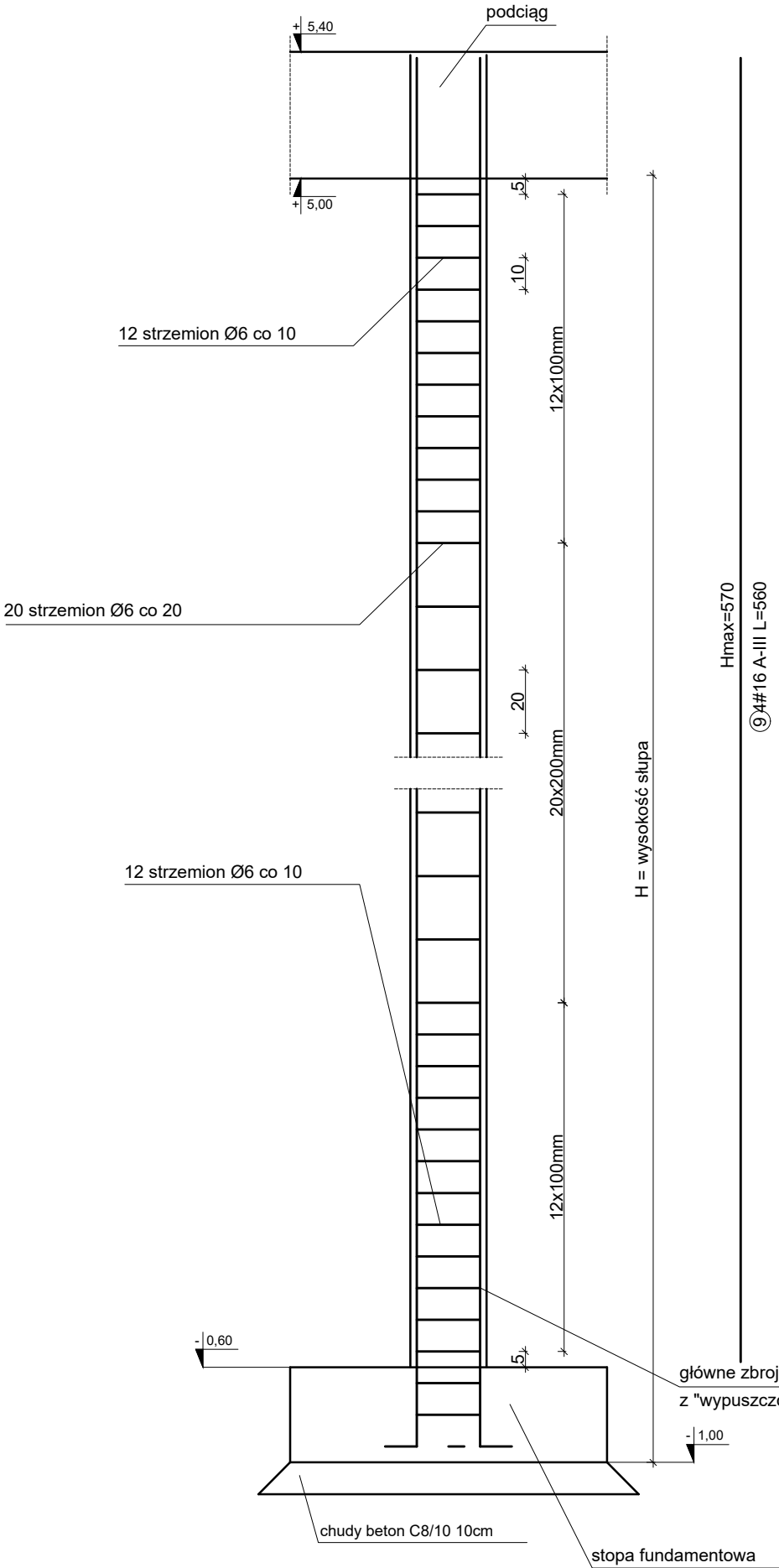
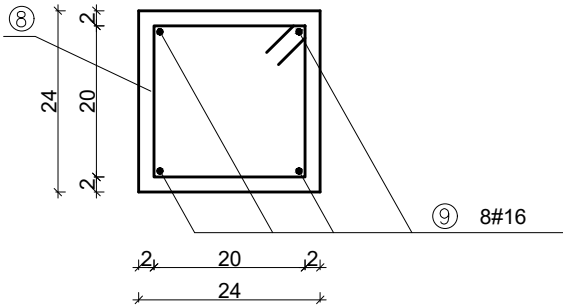


PRZEKRÓJ PRZEZ SŁUP S2

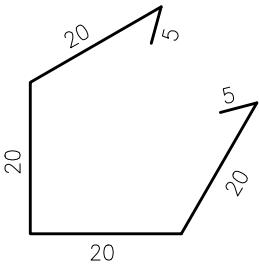


PRZEKRÓJ POPRZECZNY SŁUPA

SKALA 1:10



8 Ø6 (St3S) L=90



pręt "wypuszczony"
z ławy fundamentowej



SŁUP S2

skala 1:20

UWAGA:

- Wszystkie wymiary w [cm].
- Beton C20/25.
- Zbrojenie wykonać ze stali klasy A-IIIIN.
- Pręty zbrojenia łączyć na zakład min. 40Ø.
- Minimalny promień gięcia prętów 4Ø.
- Pręty zbrojenia zakotwić w wieńcu.
- Otulina zbrojenia 2 cm.
- Rozpatrywać łącznie z pozostałymi rysunkami.

Beton C20/25
Stal A-IIIIN

		MIM-ARCHITEKCI		ul. Armii Krajowej 66e 83-110 Tczew tel. +48 509 374 384 mimarchitekci@gmail.com	
		AUTORSKA PRACOWNIA PROJEKTOWA			
INWESTOR:		ZAKŁAD WODOCIĄGÓW I KANALIZACJI SP. Z O.O. UL. CZATKOWSKA 8 83-110 TCZEW			
INWESTYCJA:		ROZBUDOWA BUDYNKU GARAŻU DZ. NR 4/27, JEDN. EW. 221401_1, TCZEW			
PROJEKTANT:		mgr inż. Henryk Baniecki	uprawniony do projektowania w specjalności konstrukcyjnej wszystkich obiektów budowlanych, projektów instalacji i urządzeń sanitarnych z wyjątkiem i architektonicznych z wyjątkiem skomplikowanych 46Gd/75		
SPRAWDZIŁ:		inż. Janusz Szczepaniak	uprawniony do projektowania bez ograniczeń w specjalności konstrukcyjnej POM/0157/PWOK/05		
BRANŻA:		KONSTRUKCJA		SKALA:	DATA:
				1:20	2019.10
RYSUNEK:		SŁUP S2			K4